

# Cycle « Iconographie chrétienne »

Noé

les Conférences en ligne de

*Venez et* **Voyez**  
Association Culturelle

# Plan

1. Période paléochrétienne
2. Période byzantine
3. Période romane
4. Période gothique
5. La Renaissance
6. XVIIe et XIXe siècles

## chapitre 6

**11** Mais la terre s'était corrompue devant la face de Dieu, la terre était remplie de violence.

**12** Dieu regarda la terre, et voici qu'elle était corrompue car, sur la terre, tout être de chair avait une conduite corrompue.

**13** Dieu dit à Noé : « Je l'ai décidé, c'est la fin de tout être de chair ! À cause des hommes, la terre est remplie de violence. Eh bien ! je vais les détruire et la terre avec eux.

**14** Fais-toi une arche en bois de cyprès. Tu la diviseras en cellules et tu l'enduiras de bitume à l'intérieur et à l'extérieur.

**15** Tu la feras ainsi : trois cents coudées de long, cinquante de large et trente de haut.

**16** Tu feras à l'arche un toit à pignon que tu fixeras une coudée au-dessus d'elle. Tu mettras l'entrée de l'arche sur le côté, puis tu lui feras un étage inférieur, un deuxième étage et un troisième.

**17** Et voici que moi je fais venir le déluge, les eaux recouvriront la terre ; ainsi je détruirai, sous les cieux, tout être de chair animé d'un souffle de vie. Tout ce qui vit sur la terre expirera.

**18** Mais, avec toi, j'établirai mon alliance. Toi, tu entreras dans l'arche et, avec toi, tes fils, ta femme et les femmes de tes fils.

**19** De tout ce qui vit, tout ce qui est de chair, tu feras entrer dans l'arche un mâle et une femelle, pour qu'ils restent en vie avec toi.

**20** De chaque espèce d'oiseaux, de chaque espèce d'animaux domestiques, de chaque espèce de reptiles du sol, un couple t'accompagnera pour rester en vie.

**21** Et toi, procure-toi de quoi manger ; fais-en provision. Ce sera ta nourriture et la leur. »

**22** Noé fit ainsi. Tout ce que Dieu lui avait ordonné, il le fit.

## chapitre 7

**12** Et la pluie tomba sur la terre pendant quarante jours et quarante nuits.

**13** En ce jour même, Noé entra dans l'arche avec ses fils Sem, Cham et Japhet, avec sa femme et les trois femmes de ses fils.

**14** Y entrèrent aussi tous les animaux selon leur espèce, tous les bestiaux selon leur espèce, tous les reptiles qui rampent sur la terre selon leur espèce, et tous les oiseaux selon leur espèce, tout ce qui vole, tout ce qui a des ailes.

**15** Couple par couple, tous les êtres de chair animés d'un souffle de vie entrèrent dans l'arche avec Noé.

**16** Ceux qui entraient, c'était un mâle et une femelle de tous les êtres de chair, comme Dieu l'avait ordonné à Noé. Alors le Seigneur ferma la porte sur Noé.

**17** Et ce fut le déluge sur la terre pendant quarante jours. Les eaux grossirent et soulevèrent l'arche qui s'éleva au-dessus de la terre.

**18** Les eaux montèrent et grossirent beaucoup sur la terre, et l'arche flottait à la surface des eaux.

**19** Les eaux montèrent encore beaucoup, beaucoup sur la terre ; sous tous les cieux, toutes les hautes montagnes furent recouvertes.

**20** Les eaux étaient montées de quinze coudées au-dessus des montagnes qu'elles recouvraient.

**21** Alors expira tout être de chair, tout ce qui va et vient sur la terre : oiseaux, bestiaux, bêtes sauvages, tout ce qui foisonne sur la terre, et tous les hommes.

## chapitre 8

**06** Au bout de quarante jours, Noé ouvrit la fenêtre de l'arche qu'il avait construite,

**07** et il lâcha le corbeau ; celui-ci fit des allers et retours, jusqu'à ce que les eaux se soient retirées, laissant la terre à sec.

**08** Noé lâcha aussi la colombe pour voir si les eaux avaient baissé à la surface du sol.

**09** La colombe ne trouva pas d'endroit où se poser, et elle revint vers l'arche auprès de lui, parce que les eaux étaient sur toute la surface de la terre ; Noé tendit la main, prit la colombe, et la fit rentrer auprès de lui dans l'arche.

**10** Il attendit encore sept jours, et lâcha de nouveau la colombe hors de l'arche.

**11** Vers le soir, la colombe revint, et voici qu'il y avait dans son bec un rameau d'olivier tout frais ! Noé comprit ainsi que les eaux avaient baissé sur la terre.

**12** Il attendit encore sept autres jours et lâcha la colombe, qui, cette fois-ci, ne revint plus vers lui.



**Tablette XI**  
7ème s av JC  
Londres, British Museum

Période paléochrétienne



**Noé**

fin III - début IVe siècle  
Rome, Catacombe  
saints-Pierre-et-Marcellin



épitaphe  
Rome,  
cimetière de Saint-Calixte



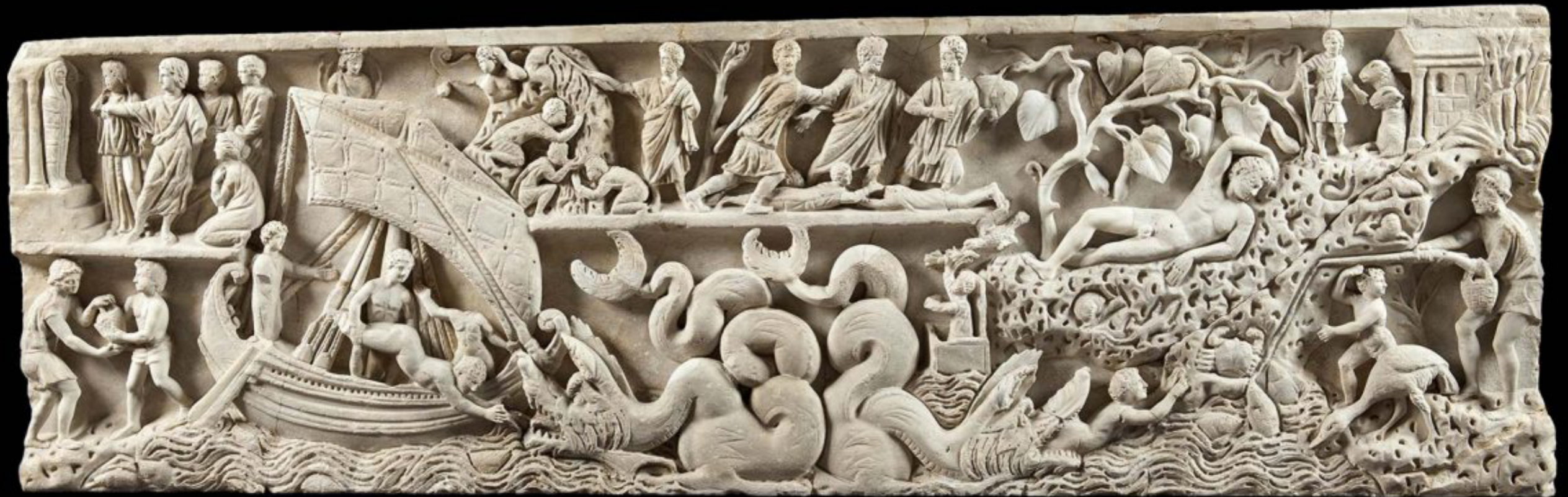


**Noé**

Rome, Catacombe saints-Pierre-et-Marcellin

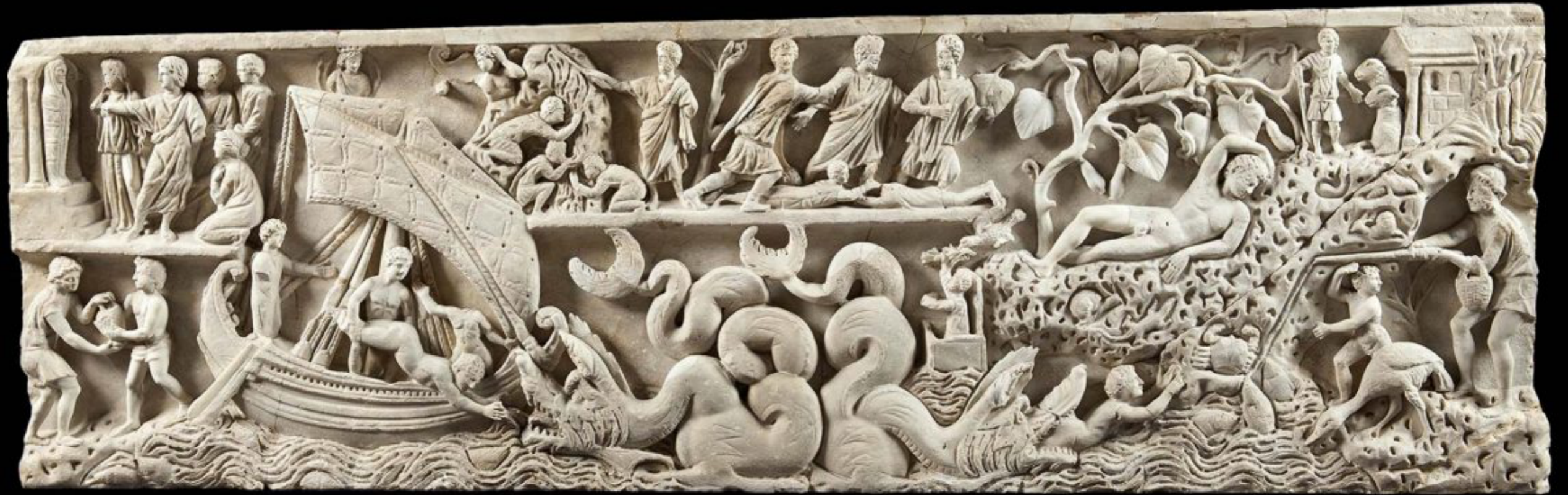


**Noé**  
Rome, Catacombe Sainte-Domitille



**Sarcophage de Jonas**  
vers 300 ap JC  
Vatican, Musée Pio cristiano





ΑΒΡΑΑΜ ΔΕ ΠΡΟΡΑΤΙΣΑΝΤΙΣ ΤΟΝ ΧΡΙΣΤΟΝ  
ΕΠΙΝΗΝΙΑΥΟΝΤΙΣ ΔΕΚΑ ΕΤΗΝ ΔΕ ΠΡΟΙΕΝΤΙ ΜΟΝΗ ΚΑΙ ΤΑ  
ΕΤΗΝ ΤΑΙΣ ΜΕΤΟΠΙΟΝ ΕΤΑΙΡΟΥΣ ΔΕΚΑ ΕΤΗΝ ΤΕΤΗΝ ΚΑΙ ΤΩΝ  
ΤΕΤΑΡΤΩΝ ΚΑΙ ΤΕΤΑΡΤΩΝ ΜΕΤΑ ΤΑ ΔΕ ΤΕΤΑΡΤΩΝ ΤΕΤΑΡΤΩΝ  
ΑΠΛΗΝ ΕΤΗΝ ΤΕΤΑΡΤΩΝ ΤΕΤΑΡΤΩΝ ΤΕΤΑΡΤΩΝ ΤΕΤΑΡΤΩΝ  
ΔΟΧΙΣ ΤΕΤΑΡΤΩΝ ΤΕΤΑΡΤΩΝ ΤΕΤΑΡΤΩΝ ΤΕΤΑΡΤΩΝ ΤΕΤΑΡΤΩΝ  
ΜΕΤΑ ΤΑ ΔΕ ΤΕΤΑΡΤΩΝ ΤΕΤΑΡΤΩΝ ΤΕΤΑΡΤΩΝ ΤΕΤΑΡΤΩΝ  
ΕΤΗΝ ΤΕΤΑΡΤΩΝ ΤΕΤΑΡΤΩΝ ΤΕΤΑΡΤΩΝ ΤΕΤΑΡΤΩΝ ΤΕΤΑΡΤΩΝ  
ΑΠΛΗΝ ΕΤΗΝ ΤΕΤΑΡΤΩΝ ΤΕΤΑΡΤΩΝ ΤΕΤΑΡΤΩΝ ΤΕΤΑΡΤΩΝ  
ΤΕΤΑΡΤΩΝ ΤΕΤΑΡΤΩΝ ΤΕΤΑΡΤΩΝ ΤΕΤΑΡΤΩΝ ΤΕΤΑΡΤΩΝ  
ΤΕΤΑΡΤΩΝ ΤΕΤΑΡΤΩΝ ΤΕΤΑΡΤΩΝ ΤΕΤΑΡΤΩΝ ΤΕΤΑΡΤΩΝ  
ΤΕΤΑΡΤΩΝ ΤΕΤΑΡΤΩΝ ΤΕΤΑΡΤΩΝ ΤΕΤΑΡΤΩΝ ΤΕΤΑΡΤΩΝ  
ΤΕΤΑΡΤΩΝ ΤΕΤΑΡΤΩΝ ΤΕΤΑΡΤΩΝ ΤΕΤΑΡΤΩΝ ΤΕΤΑΡΤΩΝ  
ΤΕΤΑΡΤΩΝ ΤΕΤΑΡΤΩΝ ΤΕΤΑΡΤΩΝ ΤΕΤΑΡΤΩΝ ΤΕΤΑΡΤΩΝ  
ΤΕΤΑΡΤΩΝ ΤΕΤΑΡΤΩΝ ΤΕΤΑΡΤΩΝ ΤΕΤΑΡΤΩΝ ΤΕΤΑΡΤΩΝ



Genèse de Vienne  
VIe siècle  
Vienne,  
[Österreichische Nationalbibliothek](http://www.onb.ac.at)









Période byzantine



Cycle de Noé  
fin du XIe s - début XIIe  
Salerno, Musée diocésain



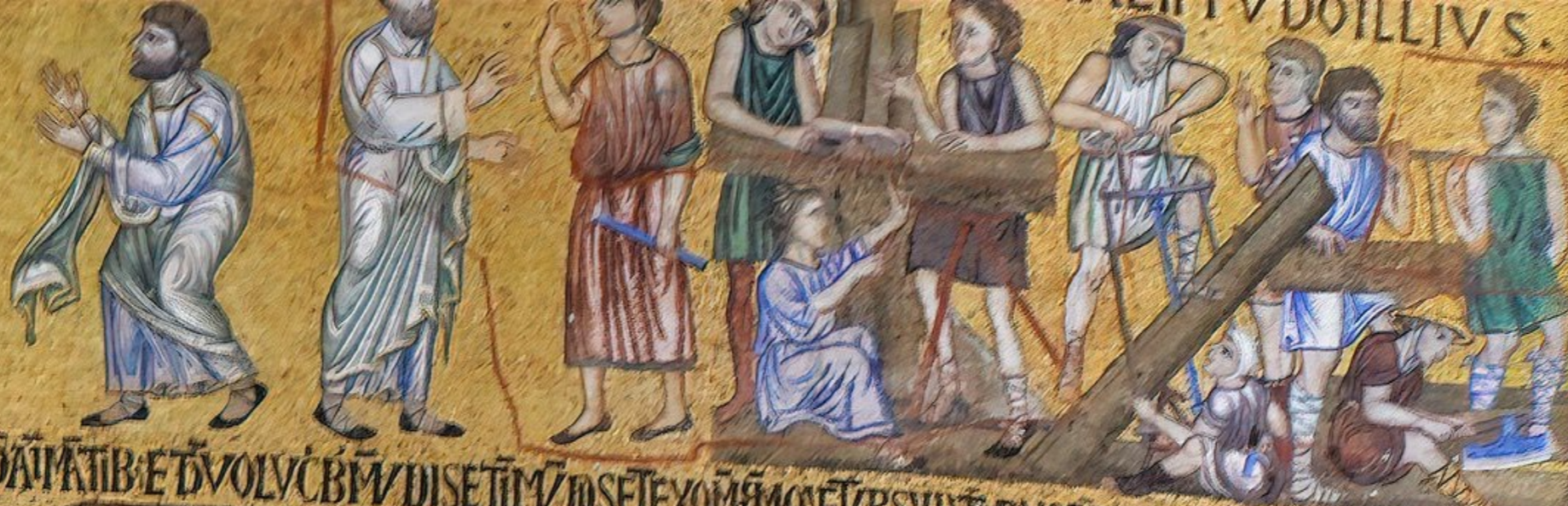








Cycle de Noé  
1215 - 1218  
Venise, Basilique Saint-Marc



...V DOILLIVS.

ΤΙΣΙΝ ΟΥΔΑΙΟΥΣ ΕΤΙ ΔΟΥΛΟΥΣ ΒΑΛΩΝ ΔΙΣΕΤΙΜΩΝ ΔΙΣΕΤΕΧΟΝΗΜΟΝ ΕΥΡΣΥΡΑΝΟ ΕΔΟΥΟΝΑΣ ΚΑΙ Ο ΕΜΙΝΕΤΙΜΕΣ ΣΕΤ  
 ΔΕΥΙΩΝ  
 ΚΑΙ ΣΙΝ ΠΡΑΞΕΙ  
 ΔΝΤΙΣ



ΙΝΑ ΤΙΣ ΚΟΔΙΕΙ ΙΝ ΓΡΕΣΣΥΣ ΕΝ ΟΕ ΣΕ ΜΟΝΟΝ ΑΡΕΤΙΑΡΧΕ ΤΙΛΙΕ Ι ΕΤΙ ΧΟΖΕ ΤΙ ΧΟ ΡΕ ΣΙ ΠΟΖ ΕΤΙ ΧΟ Ι ΑΡΧΑ





IN DIEBUS QUAE  
TALIA ECCE DAVID TIBI ET TU VOLUCRIBUS DISSETIMUS DISEI EXO  
DEVIAR CASICPO



IN ARTICULO DIEI INGRESSVS SENOE SEM CHASRE TIAPHE

MOEVSVP TRAVOEDVOMASOMFOEMNAETINGSSEST  
EPATEI DÑS



FILIEI ETIXO ETIXO RESFILIO ET CVESIRCHA



SVSĒNOESEMCHAPETIAPHETILIEI ETIXOZETIXO RESFILOZETCŪVEISIARCHA



CUR VI

...GEOLVBIIVQVADRAGITADIEBSVP...  
...TAE TOVINDECICVBTISALCIORF...  
...VITAOQIASVROMSMONTES,CVBCOS...  
...PRAEETOISCROSVP...  
...B...



...ATILAVENIT...  
...DEVPOTSRAM...  
...OLIEIORE ETITELLE...  
...XNOE...  
...CESSA...  
...SE...  
...DILV...  
...ETERTSIC...  
...VE...  
...P...  
...OST...  
...V...  
...AQ...  
...VE...  
...OL...  
...VI...



...NOEORVLI...  
...H...  
...O...  
...C...  
...S...  
...V...  
...D...  
...R...  
...O...



FACTVQVEOILVRIIVQVADRAGITADIEBS  
VITAQVAVPOMSMONTES; CVPQCO



ATILAVENITAEVPOKSRAMVOLIEIORE. ETIT



CO SVP RE E TO I SCRO SV P RA EM I S T NO E CO V

B A ;



TI TO I S T NO E CO V



ΑΙΙΘΝΟΕΥΟΕΣ



· ΑΤΙΛΛΑ ΜΕΝΙΤΑ ΔΕ Ν ΠΡΟΤΑ ΣΡΑΜΩΛΙ ΗΙΕΙΟΡΕ· ΕΤΙ  
· ΡΟΡΑ ΜΑΡΟ



· ΝΟ Ε ΟΡΤΥΛΙ ΗΟΛΟ ΣΤΥ ΔΡΟ·

· Ρ ΔΙΛΥΝ



CIR VII

...GEOLVBIIVQVADRAGITADIEBSVP...  
...TAE TO VINDECICVBTISALCIORE...  
...VITTAQIAS VROMS MONTES, CVBCOS PRAEETOIS CROS VP...  
...TAE ETI IN DEON...



...ATILLA VENIT DE VROKSRAM...  
...OLIEIORE ETITELLEXNOE...  
...CESSA SETO...  
...DILVANI...  
...ETERITSIGVE...  
...TOST...  
...NOE ORVLI...  
...P...  
...NOE ORVLI...  
...P...



ET TELLE X NOE CES SA SE TO DILV III

MAZARC VIR DV BIB

ETERITSIGRV FEDERIS

VTROSITVLR

AQ

VE

OL

LV

VI

I



VIII

CIR VI

...GEOLVBIIVQVADRAGITADIEBSVPTAE TOVINDECICVBTISALCIORE  
VITTAQIASVROMSMONTES,CVBCOSPAEETOISCROSVPTEENTNEON



ATILAVENITDEVPOTSRAMOLIEIORE ETITELLEXNOEFCESASERO DILVANI  
PORAPARCVIDIVBIB; ETERTSICVPEDEPIS TIOSITVIRI AQVE OLVVI



NOEORVLIPOLOCVSDRO



Période romane



Beatus de Manchester  
1180-90  
Manchester, John Rylands Library









animaduersio nis uelintur in spicq.  
procul dubio magnum suum amorem  
spulis graua in spis mansuris ea conluta

commano in canu scap. ea osan  
fucis deluatur. ea bica mquac. ea  
ea m cum mquac fucis ai ea reliqua



Beatus de la Seu d'Urgell  
vers 975  
la Seu d'Urgell, Archives



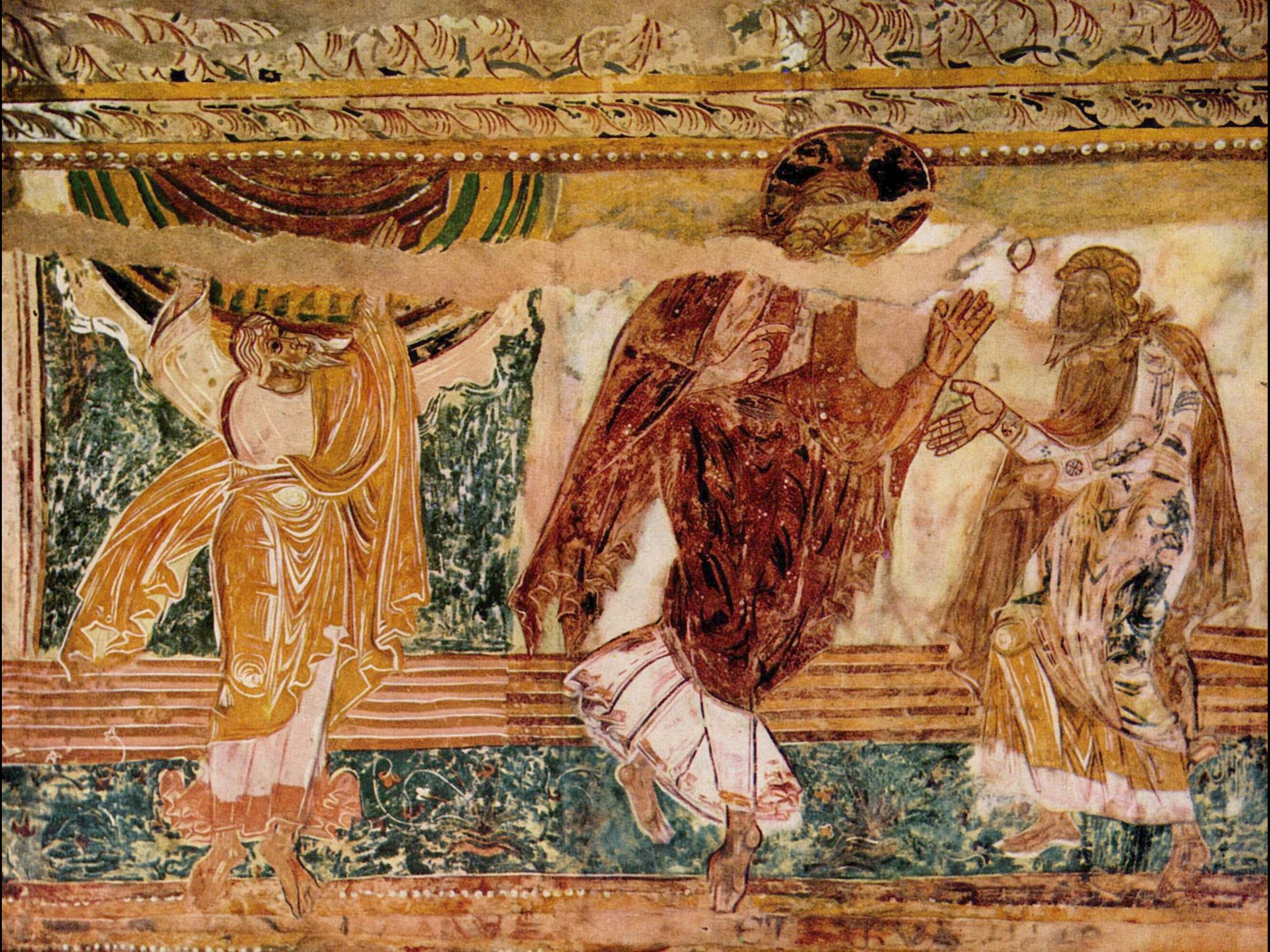
**cycle de Noé**

1090 - 1100

Saint-Savin-sur-Gartempe, église Saint-Savin









ET DE AVILLON



þu þyndrus cynn. Symle bið þy hændra þelut hneoh  
æthi. rþfante se rensamar. rþidon bætud.



Manuscrit Junius  
Vers 1000  
Oxford, Bodleian Library





Période gothique

J'ai fait noe l'arche par leu saingnement de deu.



Ici est come noe est en larche o vniuersete de totel



bestes par le comandement nre seignoz.



Jei geist noe qnt il fu in e aparurec ses nuechel e cham son



son fiz le vit e le dist a ses freres e eut le couriret e il mau  
dist canaam son fiz .



*L'ivresse de Noé*

Bellini

1515

Besançon, Musée des Beaux-Arts



*Psautier dit de Saint Louis*  
1270 - 1274  
Paris, Bibliothèque  
nationale de France



# Renaissance



*Chiostro verde*  
Florence, église Santa Maria Novella



**le Déluge**

Paolo Ucello

1445 - 1450

Florence, église Santa Maria Novella



























Michel-Ange  
1508 - 1509  
Vatican, chapelle Sixtine



**le Déluge**  
Michel-Ange  
1508 - 1509  
Vatican, chapelle Sixtine







XVIIe - XIXe siècles

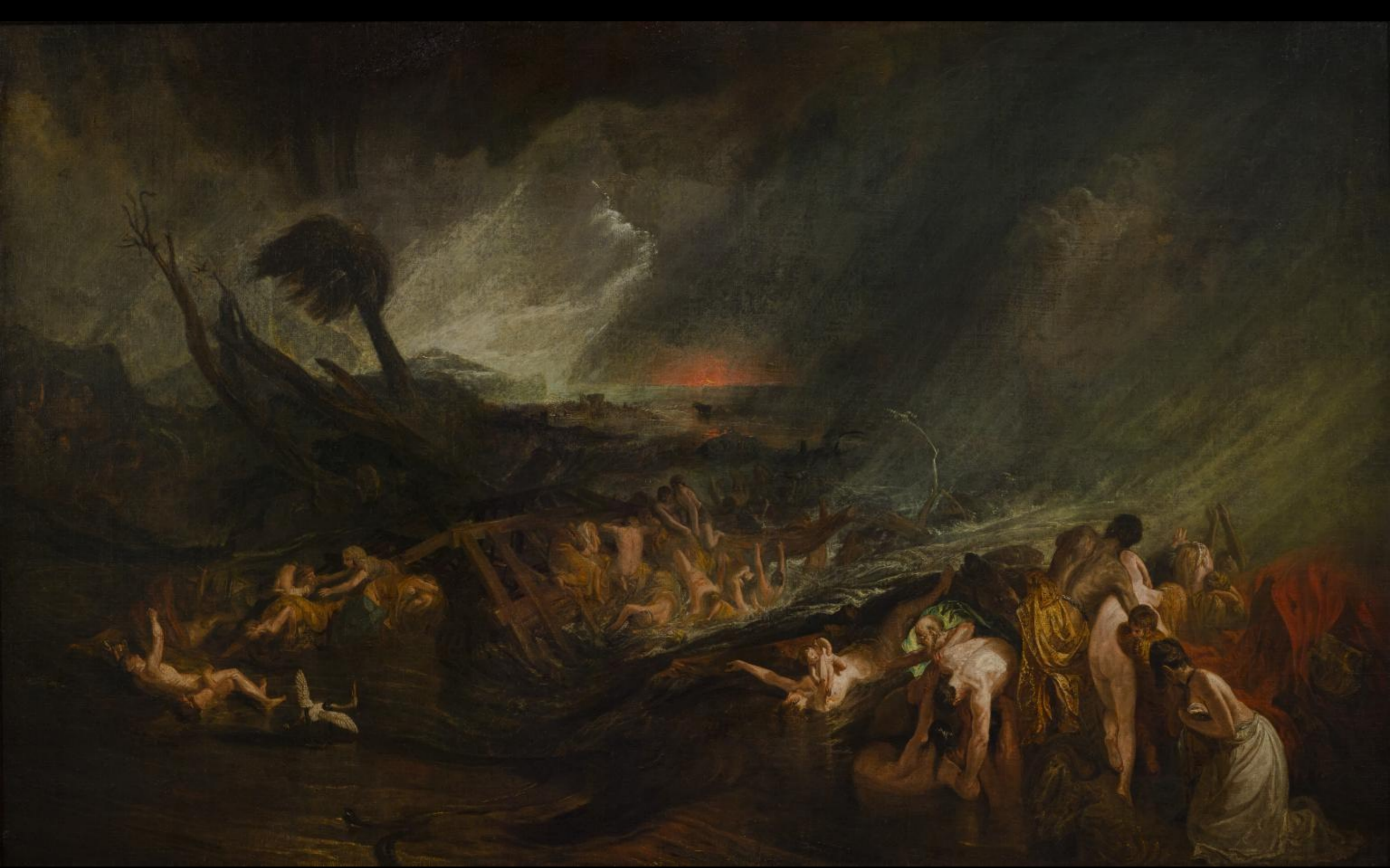


*Le Déluge, ou l'Hiver*

Poussin

1660 - 1664

Paris, Musée du Louvre



***Le Déluge***

Turner

1805

Londres, Tate Britain



**L'arche de Noé sur le mont Ararat**  
Simon de Myle  
1570  
Collection particulière







*L'Entrée des animaux dans l'arche*

Jan Brueghel l'ancien

1613

Los Angeles, Getty Museum







prochaine séance du cycle :



Abraham et  
Isaac

lundi 19 janvier 10h30 / 19h30